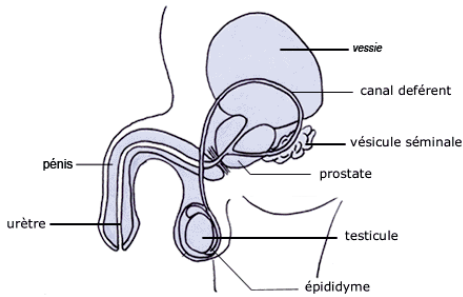


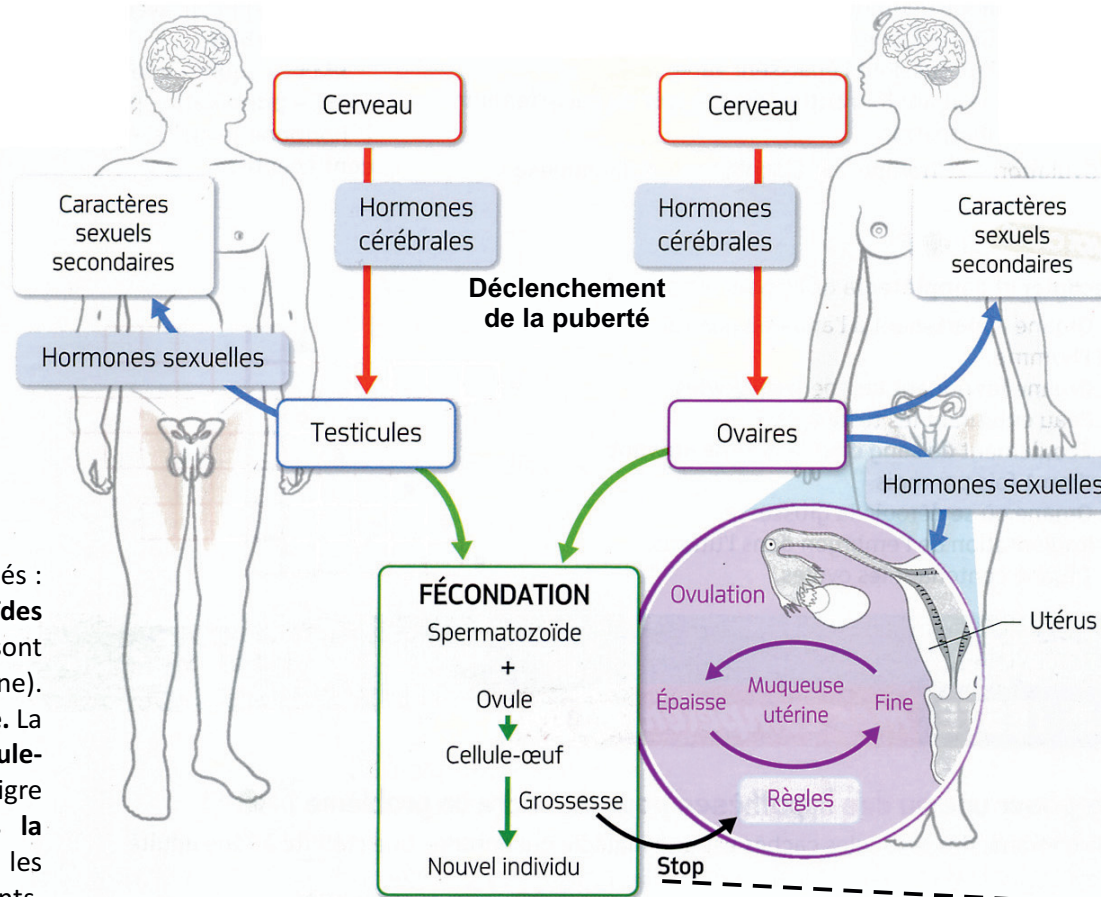
Procréation humaine : fonctionnement, maîtrise responsable et santé.

Attendus de fin de cycle : Expliquer les changements qui ont lieu à la puberté et ce qui les contrôle. Expliquer le fonctionnement des appareils reproducteurs et leurs contrôles hormonaux. Expliquer les conditions d'une grossesse (fécondation, développement de l'embryon). Relier le fonctionnement des appareils reproducteurs aux principes de maîtrise de la reproduction (contraception, PMA). Expliquer sur quoi reposent les comportements responsables en matière de sexualité.

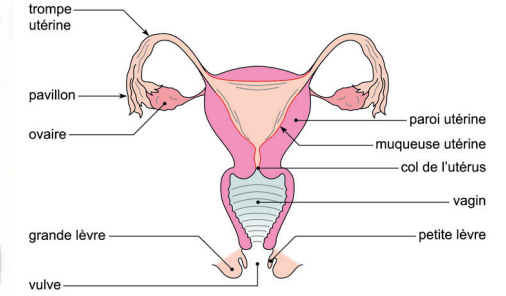
L'appareil génital masculin, vue latérale



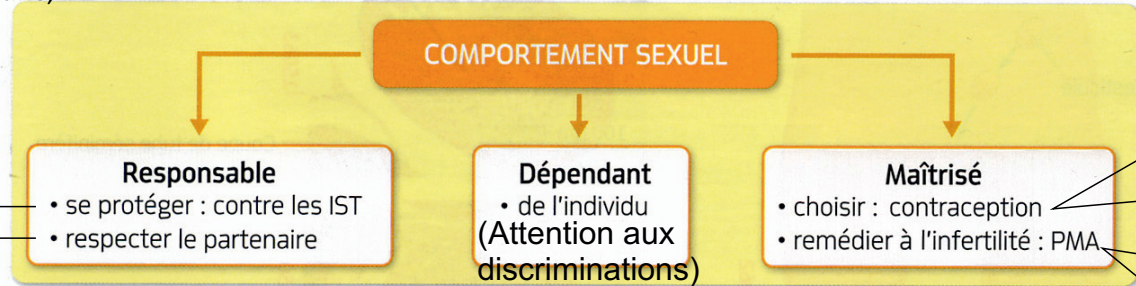
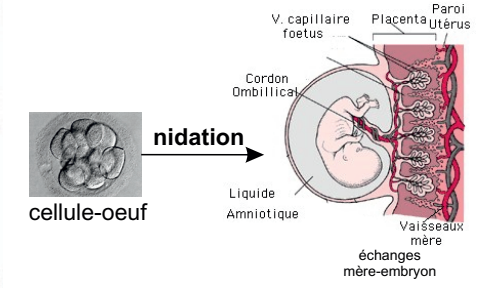
Lors d'un **rapport sexuel** (organes impliqués : pénis et vagin), des millions de **spermatozoïdes** produits par les **testicules** de l'homme sont déposés dans le vagin (fécondation interne). Lors de l'**ovulation**, l'**ovaire** émet un **ovule**. La **fécondation** a lieu dans les trompes. La **cellule-oeuf** se divise et devient un **embryon** qui migre vers l'**utérus** pour s'**implanter dans la muqueuse utérine**. Le **placenta** permet les échanges mère-embryon (O₂, nutriments, CO₂, **mais aussi toxiques** comme la nicotine, l'alcool, certains médicaments).



L'appareil génital féminin en coupe frontale



- cycle ovarien (ovulation le 14e jour)
- cycle utérin de 28j (règles le J1)



préservatif
consentement, écoute

Responsable
• se protéger : contre les IST
• respecter le partenaire

Dépendant
• de l'individu
(Attention aux discriminations)

Maîtrisé
• choisir : contraception
• remédier à l'infertilité : PMA

préservatif
pilule contraceptive, etc...
F.I.V, ICSI, etc...
Insémination artificielle